

S(Ψ)NCROVIBE

SINCRONIZZA IL TUO BENESSERE

1° Congresso Syncrovibe 12 - 13 Ottobre 2024

Organizzatori:



ASSOCIAZIONE CULTURALE
bradorecords.it



ECOFRIENDLY SLOWFOOD THERMAL
hotelsantoli.com

**Con il Patrocinio
del Comune di
Alto Reno Terme**



Relatore: Javier Eduardo Maffei

DI COSA PARLEREMO?

- **IL BIO-VEICOLO**
- **IL PROGETTO SYNCROVIBE E LA SUA UTILITÀ**
- **BENESSERE OLISTICO: VERSO UNA CRESCITA PERSONALE ATTIVA**





JAVIER EDUARDO MAFFEI

**MUSICISTA - MUSICOTERAPEUTA -
OPERATORE OLISTICO**

**GLI EVENTI DELLA VITA MI
HANNO PORTATO A
TRASMUTARE LA COSCIENZA
DEL SUONO, A SUPPORTO DEL
BENESSERE PER IL PROSSIMO**



FIIORELLA

**QUESTA MUSICA È MOLTO
RILASSANTE, RIESCO A
RIPOSARE MEGLIO.**

A light blue microphone icon with sound waves, positioned to the right of the text.

10 ANNI

2014-2024

DI RICERCA E STUDIO CHE HANNO PRODOTTO
LA NASCITA DEL PROGETTO

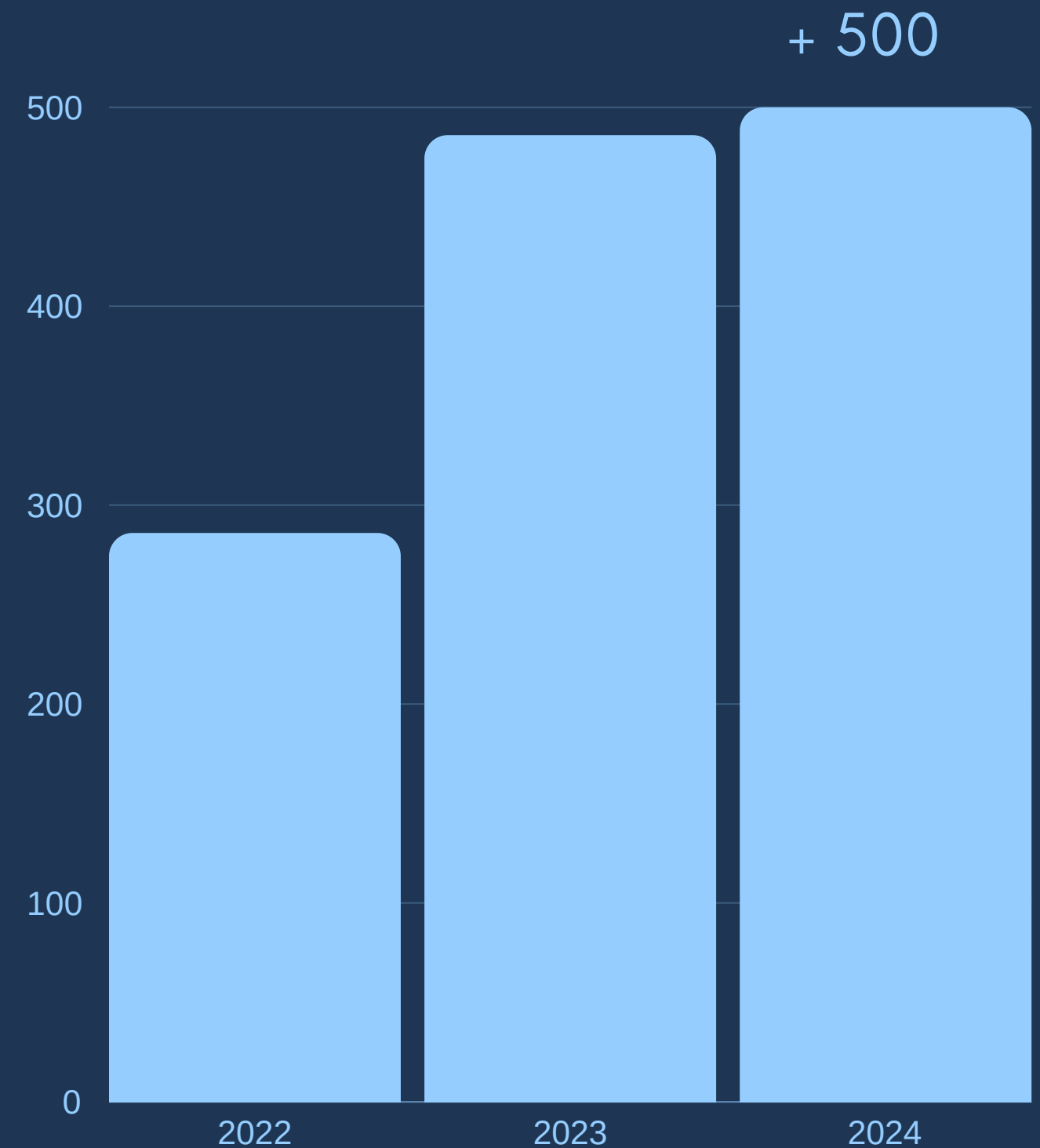
S(Ψ)NCROVIBE

sincronizza il tuo benessere

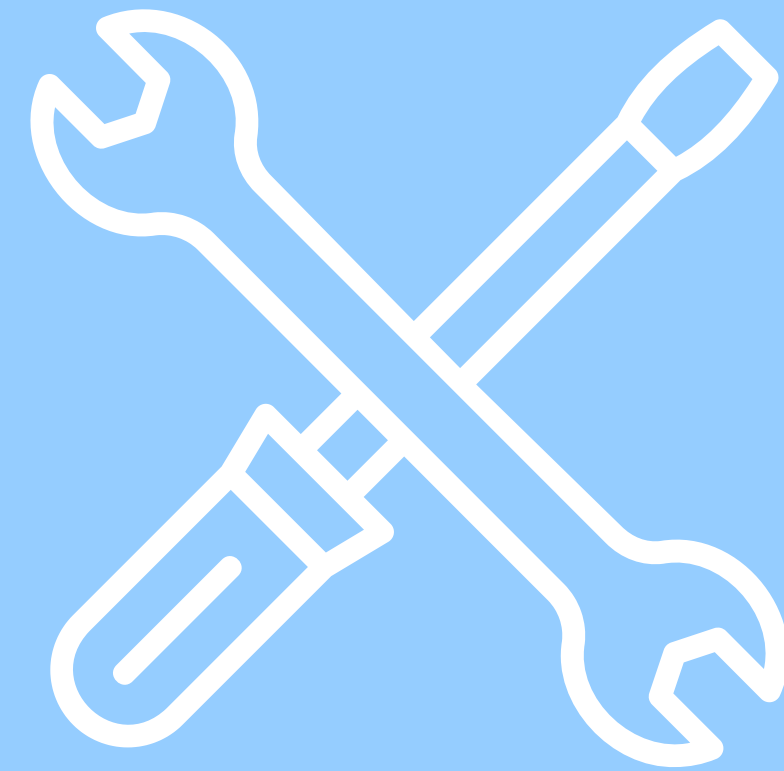
IN 2 ANNI DI SYNCROVIBE

2022-2024

HO AIUTATO TANTE PERSONE
MATURANDO PIÙ DI 1000 SESSIONI
PERSONALIZZATE DI VIBRO
ACUSTICA ATTE A RIEQUILIBRARE
GLI STATI ENERGETICI DEL CORPO
PER IL BENESSERE DELLA PERSONA



S^(Ψ)YN CROVIBE



**ASSEMBLA IL DISPOSITIVO
VIBROACUSTICO CREANDO
SOLUZIONI PERSONALIZZATE**



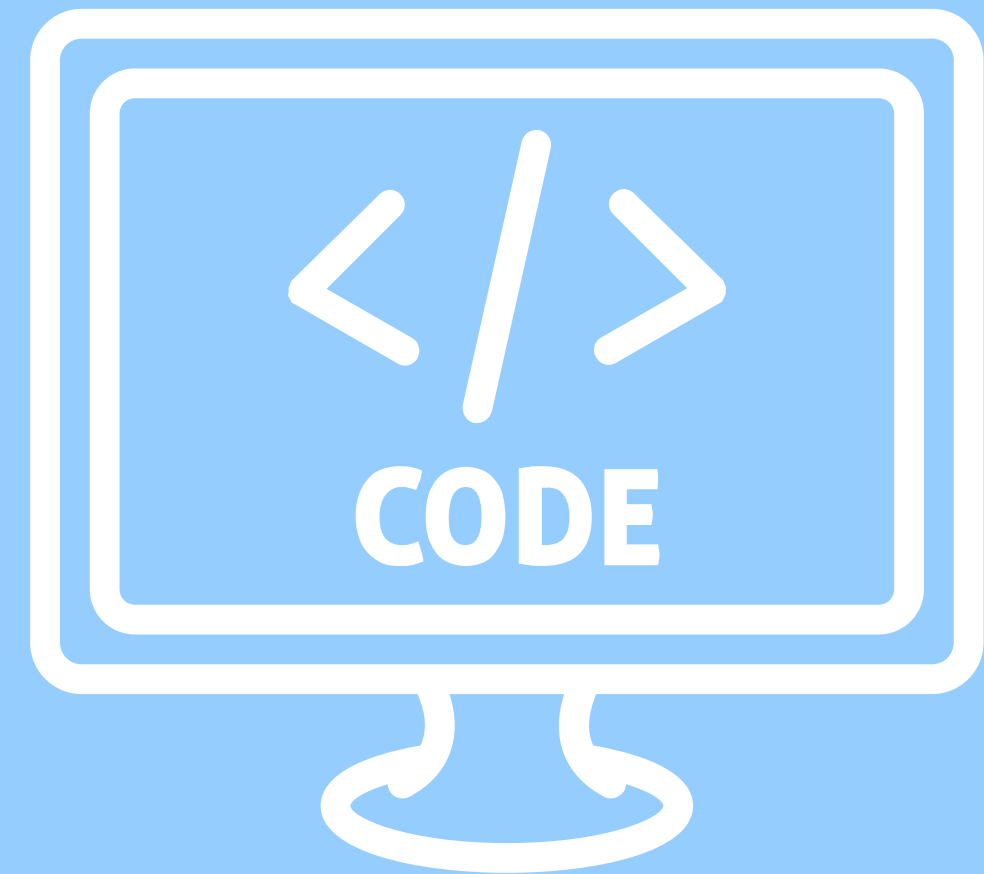


(progetto su app telefono e progetto su programma computer)

La progettazione personalizzata per le sessioni di vibroacustica Syncrovibe, permettono un'esperienza unica di sincronizzazione degli stati energetici del corpo.

I programmi si gestiscono dal proprio dispositivo cellulare, tablet o computer. grazie alla tecnologia bluetooth.

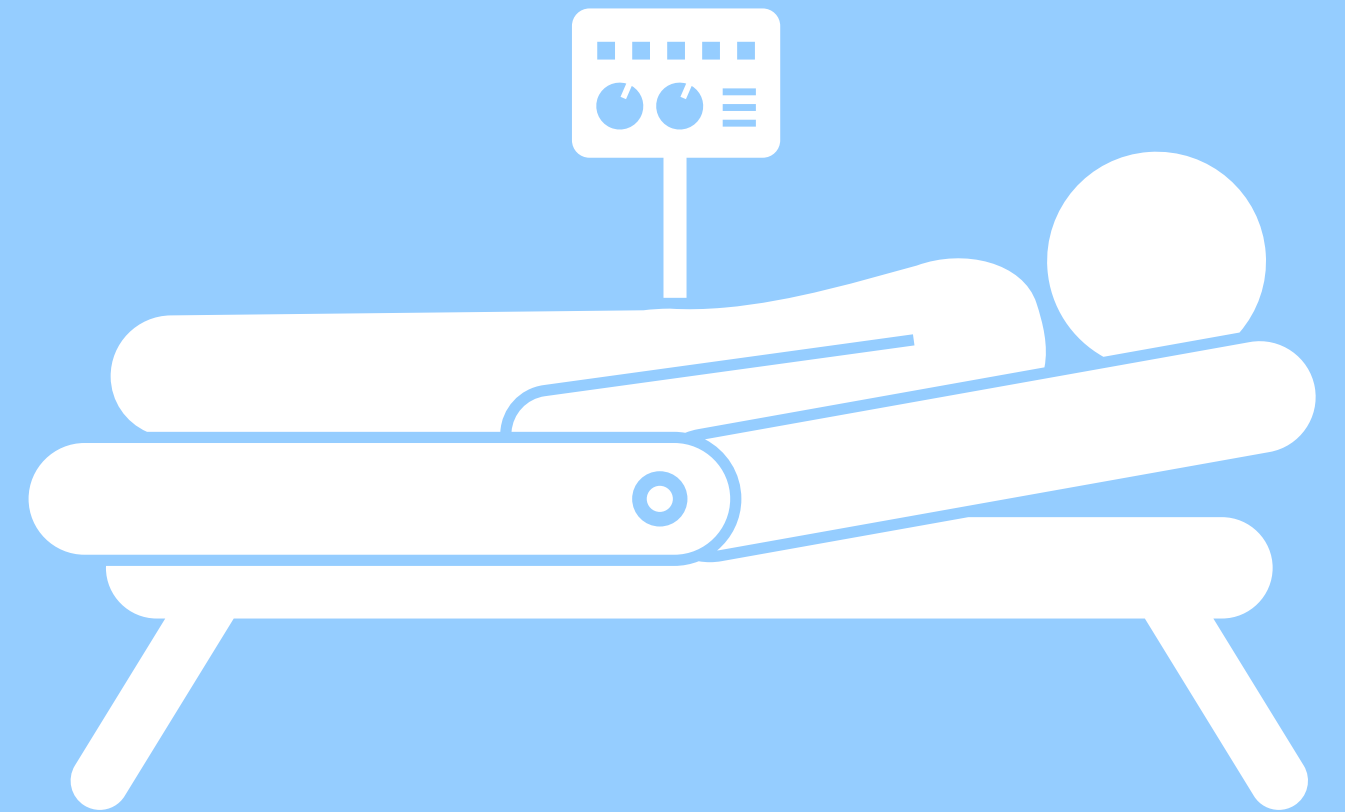
SYNCROVIBE



**CREA IL PROGRAMMA
PERSONALIZZATO PER LA
SESSIONE VIBROACUSTICA**



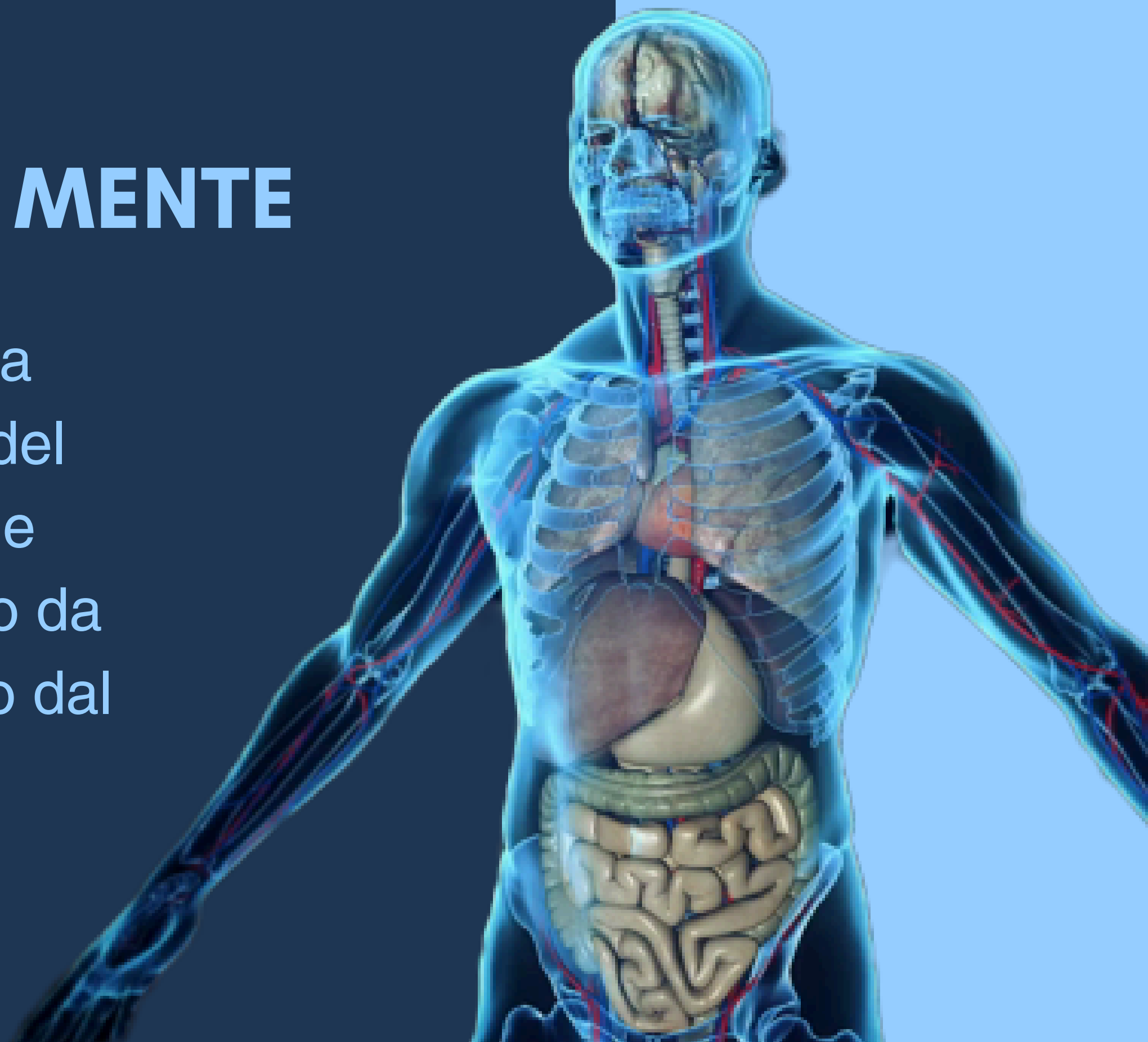
S(Ψ)NCROVIBE



IL BENESSERE
OVUNQUE SEMPRE CON TE

IL BIOVEICOLO: INTERFACCIA CORPO MENTE

Tratto dal documento “L’interfaccia organismo-ambiente e l’efficacia del Syncrovibe nel ristabilire il normale rapporto tra cellula e corpo” scritto da Javier Eduardo Maffei, revisionato dal Prof. Dr. Gerardo Tricarico e presentato in occasione del 1° Congresso Syncrovibe

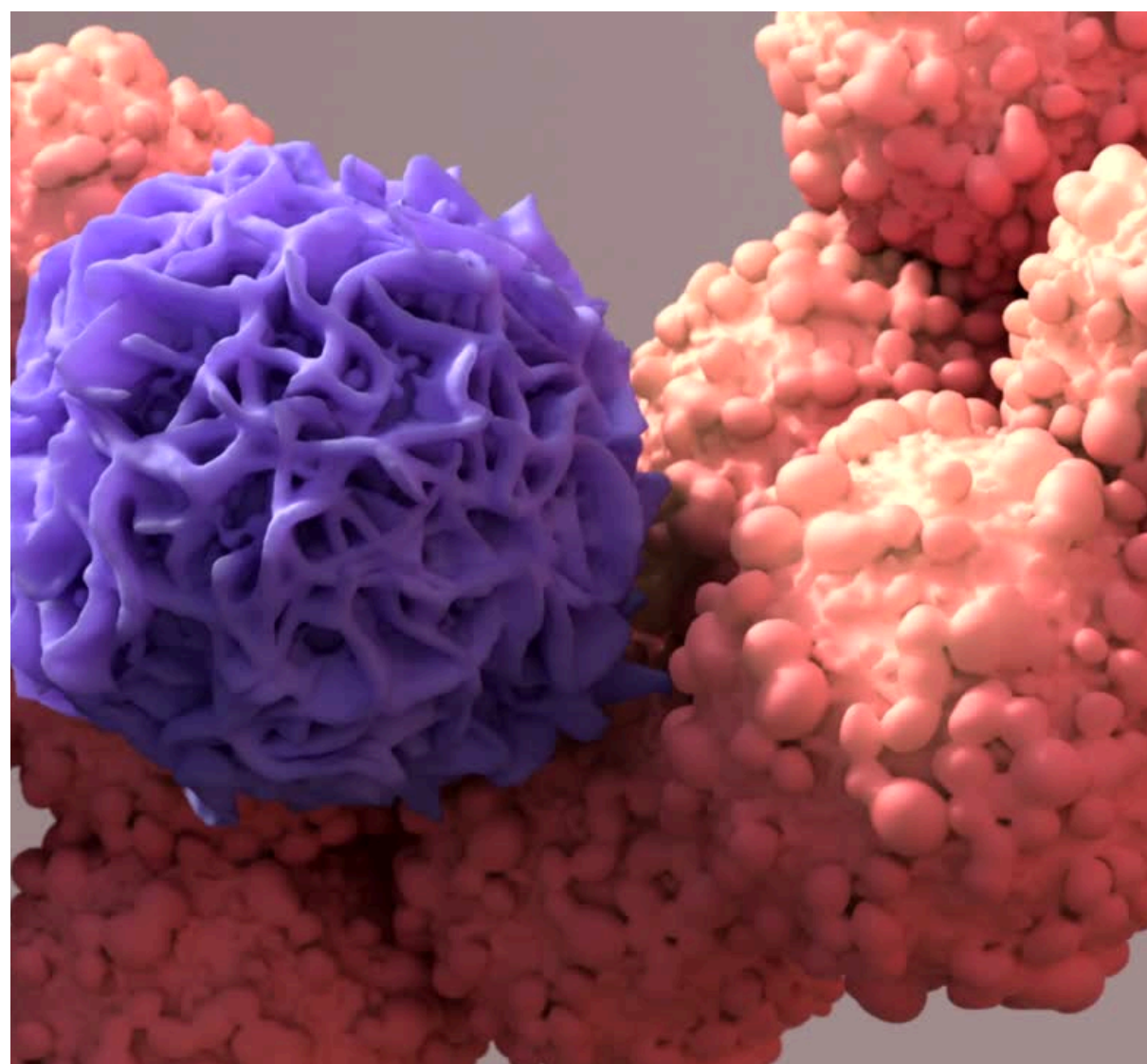




cellula di una proteina. rappresentazione 3D

**Ogni giorno, circa 330 miliardi di cellule vengono distrutte e rigenerate nel corpo umano. Ogni due settimane, una significativa parte delle cellule del corpo vanno incontro al turnover, vengono sostituiti (5×10^{12} cell) circa 100-150 gr del nostro peso (una cellula in media pesa 30 pg)
 $1 \text{ pg} = 0,000000000000001 \text{ g} = 10^{-12} \text{ g}$**

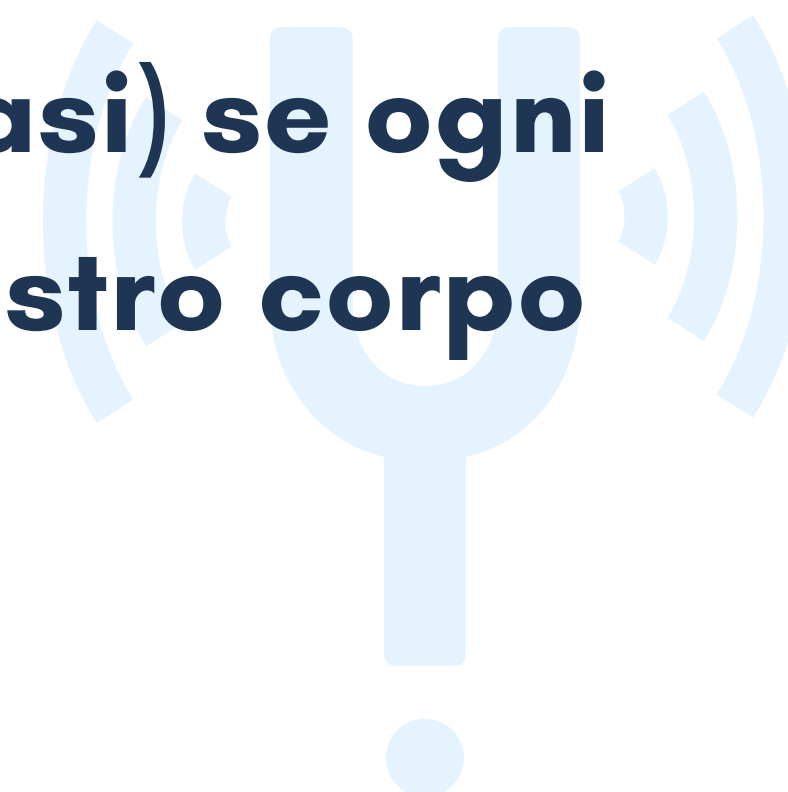
[Ron Sender, Ron Milo: The distribution of cellular turnover in the human body; Nat Med 2021 Jan;27(1):45-48. doi: 10.1038/s41591-020-01182-9. Epub 2021 Jan 11]




macrofago che divora la cellula 3D

Come fa quindi una vita ad evolversi quando l'interfaccia tra corpo e ambiente è in costante mutazione ed il corpo è costretto ad adattarsi alle nuove mutate condizioni?

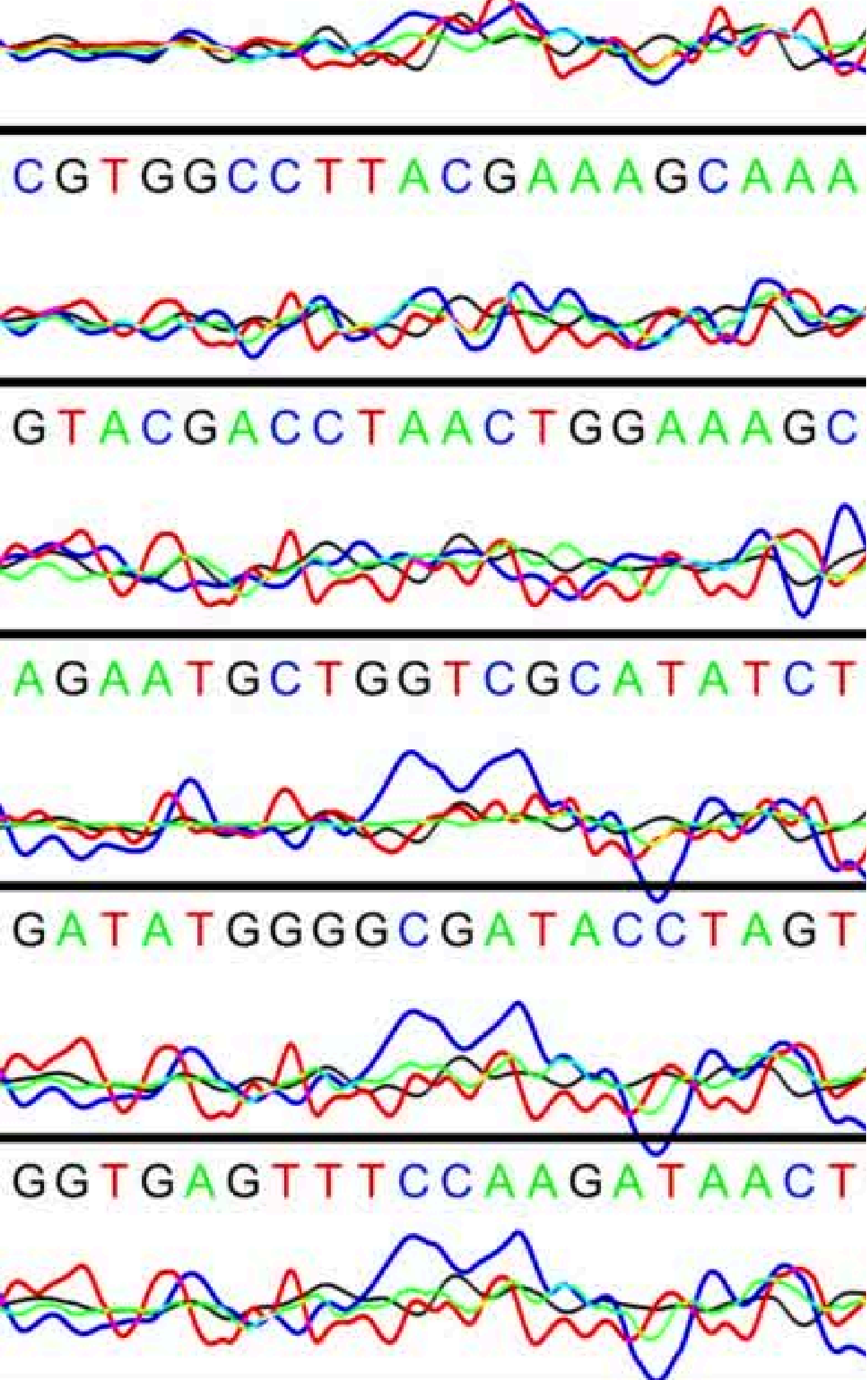
Come si spiega la continua e rinnovata identità di funzione (omeostasi) se ogni 2 settimane una parte del nostro corpo è nuova?





Questo continuo adattamento del nostro corpo ai cambiamenti dell'ambiente è possibile grazie al fatto che le cellule del nostro corpo contengono al loro interno una struttura molto complessa come il DNA.

E' necessario a questo punto introdurre il concetto di Bio-veicolo ovvero di quel sistema ambiente organismo in continuo adattamento e trasformazione. Che si identifica a livello cellulare con i processi di differenziazione e di replicazione della cellula ma che poi a livello dell'intero organismo si manifesta con cambiamenti della intera struttura psico-fisica dell'individuo e che tende costantemente ad un equilibrio di "normalità" che definiremo omeostasi. Tale bio-veicolo oggetto della nostra relazione non si limita quindi alla mera somma delle sue parti, ovvero corpo ed ambiente, ma suggerisce l'esistenza di un'interazione costante tra il corpo, il DNA e lo stato della mente, spiegando anche i processi di autoriparazione ai quali deve andare incontro la struttura cellulare per mantenere l'omeostasi ed il corretto rapporto con l'ambiente circostante.



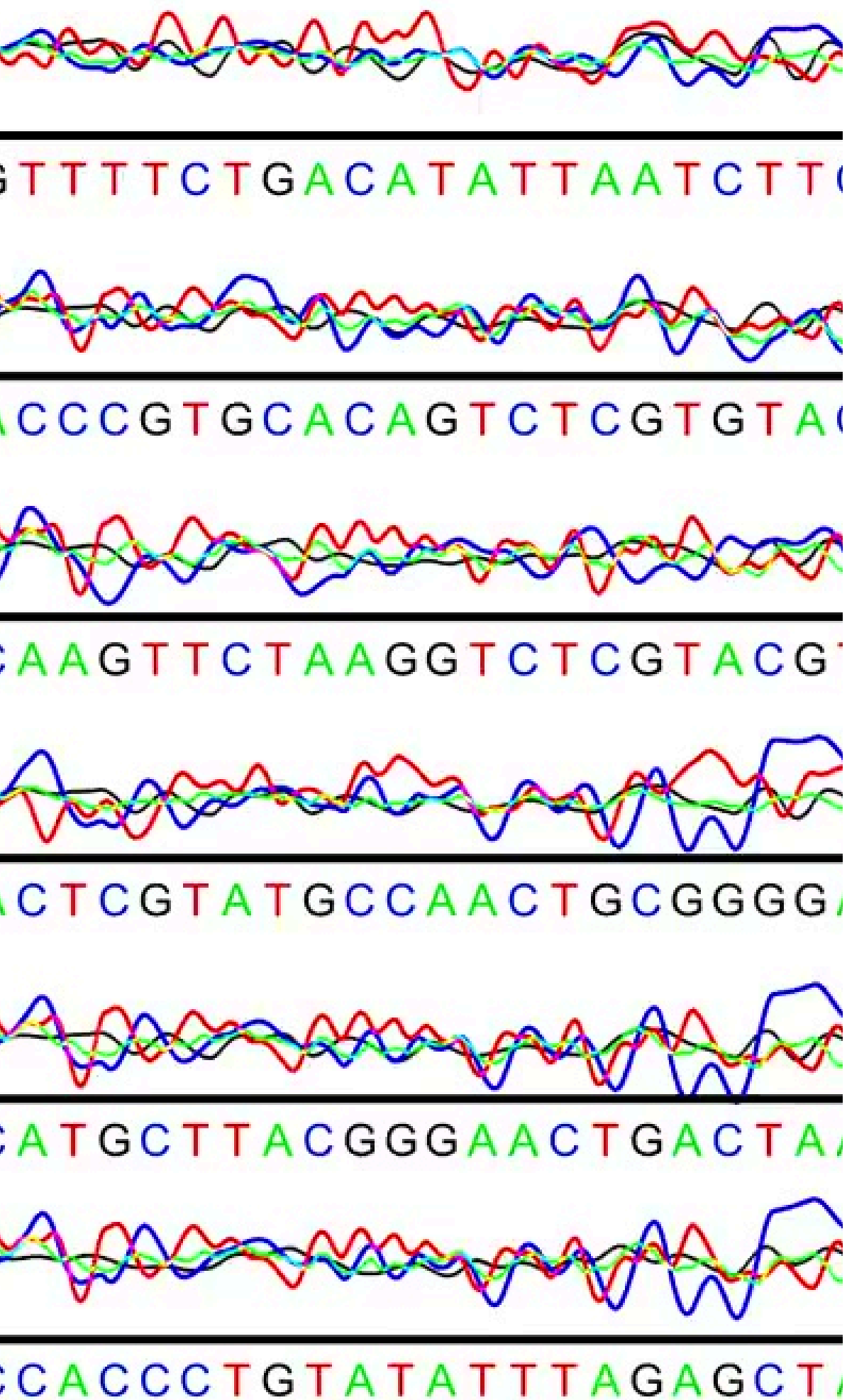
Il DNA è composto da sequenze di nucleotidi contenenti adenina, guanina, citosina e timina.

Solo il 20% del DNA (esoni) codifica per costruire proteine; il restante 80% è costituito da introni, a suo tempo chiamato "junk DNA" la cui funzione oggi sappiamo essere di adattamento epigenetico e di autoriparazione.

Del DNA di trascrizione il 10-15% va incontro a sostituzione giornaliera della sequenza nucleotidica, ma senza alterarla nella sua composizione di basi.

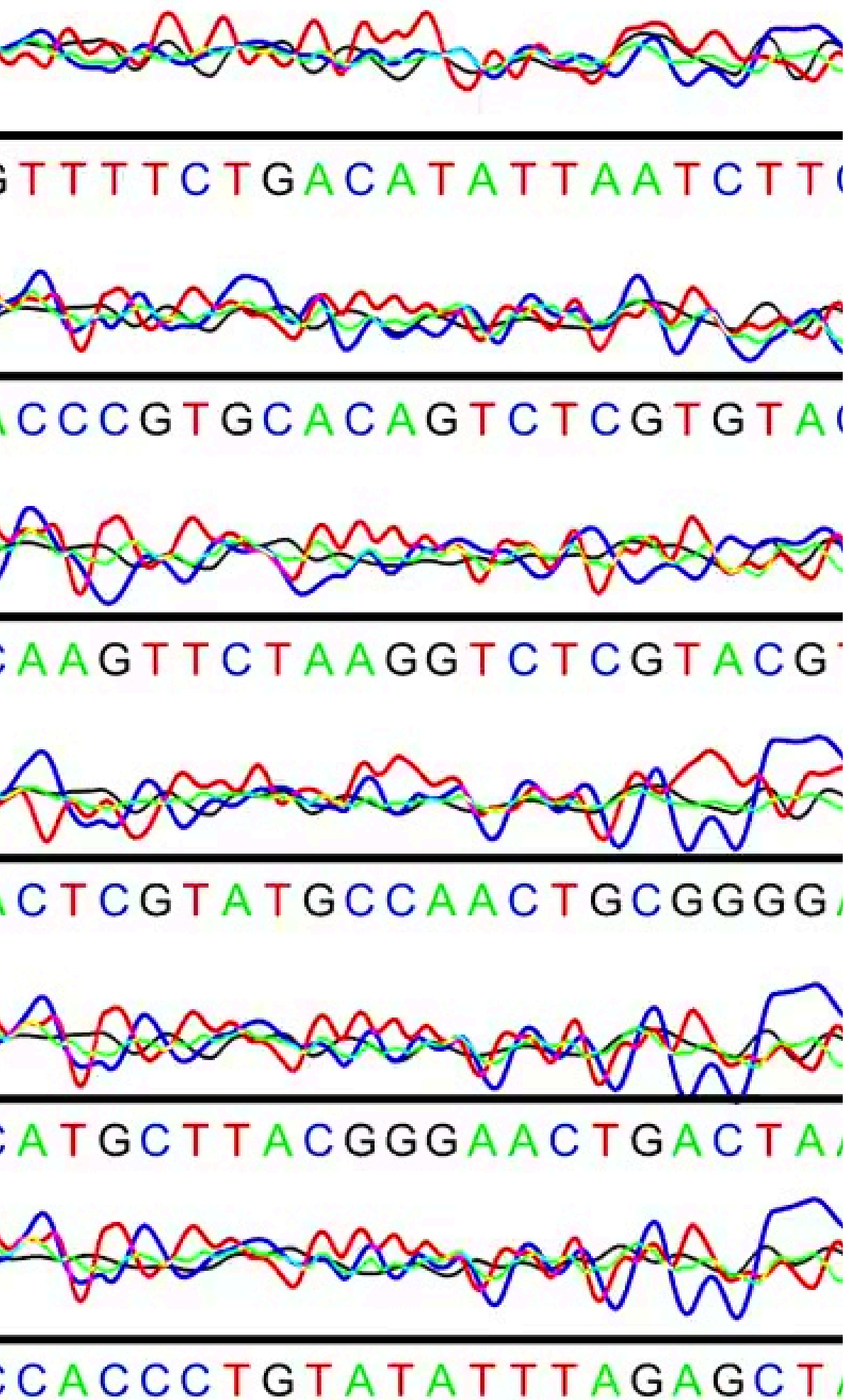
Ponting CP, Hardison RC (2011) What fraction of the human-genome is functional? *Genome Res* 21(11):1769-1776

Doolittle, W. F. (2013). Is junk DNA bunk? *Nature*, 495(7441), 41-43. doi: 10.1073/pnas.1221376110



Il nostro DNA è molto più di un semplice codice: è un mezzo di comunicazione e di interazione con l'ambiente circostante come ci dimostra la quota dell'80% del DNA epigenetico. Inoltre ricerche degli ultimi 20 anni hanno evidenziato che il DNA è in grado di rispondere a stimoli elettromagnetici e ottici, suggerendo una **comunicazione vibrazionale che avviene a un livello non visibile**. Questo fenomeno è alla base del concetto di bioveicolo inteso come legame tra il corpo, lo stato della mente e l'ambiente circostante.





Il nostro DNA è molto più di un semplice codice: è un mezzo di comunicazione e di interazione con l'ambiente circostante come ci dimostra la quota dell'80% del DNA epigenetico. Inoltre ricerche degli ultimi 20 anni hanno evidenziato che il DNA è in grado di rispondere a stimoli elettromagnetici e ottici, suggerendo una **comunicazione vibrazionale che avviene a un livello non visibile**. Questo fenomeno è alla base del concetto di bioveicolo inteso come legame tra il corpo, lo stato della mente e l'ambiente circostante.

PROSEGUI L'APPROFONDIMENTO SCARICANDO IL DOCUMENTO SU WWW.SYNCHROVIBE.IT

<https://syncrovibe.it/linterfaccia-organismo-ambiente-e-lefficacia-del-syncrovibe-nel-ristabilire-il-normale-rapporto-tra-cellula-e-corpo/>

Accadeva nel 2019



E' solo un fatto Genetico ?

COME L'AMBIENTE PUO' CONDIZIONARE IL FUNZIONAMENTO
DEL NOSTRO DNA

09 NOVEMBRE, 2019

Bologna



1506
UNIVERSITÀ
DEGLI STUDI
DI URBINO
CARLO BO

DISB
DIPARTIMENTO DI
SCIENZE BIOMOLECOLARI



I° Workshop - Chromatin immunoprecipitation (ChIP)



Conrad H. Waddington introduced the term "epigenetic", in the 40s, to explain the interactions between the environment and the genome that contribute to the production of phenotype. Numerous definitions of "epigenetics" have accumulated over the years and one is "the study of chromatin modifications, solicited by environmental and nutritional factors, that promote changes of genome functions (e.g. gene expression) without altering the DNA sequence". So, in other words "what makes homozygous twins different". What's epigenetics?

Dip. di Scienze Biomolecolari

Mirco Fanelli
Stefano Amatori
Giuseppe Persico
Giulia Leschiutta



molecularpathology.wixsite.com/pathologylab

E' solo un fatto Genetico ?

COME L'AMBIENTE PUO' CONDIZIONARE IL FUNZIONAMENTO
DEL NOSTRO DNA

Javier Eduardo Maffei





S(Ψ)NCROVIBE

Syncrovibe nasce dalla **coscienza del suono** come forma di energia e grazie alla disciplina vibroacustica sincronizza gli stati vibrazionali del corpo

CHE COS'È LA VIBRO ACUSTICA?

LA VIBROACUSTICA È UNA DISCIPLINA CHE SI OCCUPA DELLO STUDIO DELLE VIBRAZIONI E DEL SUONO IN RELAZIONE AI MATERIALI E ALLE STRUTTURE. ESSA COMBINA ELEMENTI DI ACUSTICA, INGEGNERIA MECCANICA E SCIENZA DEI MATERIALI.



**QUALI SONO LE
PROPRIETÀ DEL SUONO
DEFINITE DALLA
FISICA?**



DEFINIZIONE DI SUONO IN FISICA

**IL SUONO È DEFINITO COME UN'ONDA
MECCANICA CHE SI PROPAGA
ATTRAVERSO UN MEZZO (SOLIDO,
LIQUIDO O GASSOSO).**



DEFINIZIONE DI SUONO IN FISICA

**IL SUONO HA LA CAPACITÀ DI TRASFERIRE
ENERGIA DA UN PUNTO ALL'ALTRO SENZA
UN REALE TRASFERIMENTO DI MASSA.**



DEFINIZIONE DI SUONO IN FISICA

**IL SUONO, INTESO COME ONDA, SI MANIFESTA COME
PERTURBAZIONE DATE DA VARIAZIONI DI PRESSIONE
NELLE PARTICELLE DEL MEZZO NEL QUALE SI
DIFFONDONO E POSSONO ESSERE PERCEPITE
DALL'UDITO UMANO E DA ALTRI SISTEMI SENSORIALI.**



DEFINIZIONE DI SUONO IN FISICA

IL SUONO È UNA FORMA DI ENERGIA DI TIPO CINETICA E POTENZIALE, CHE SI TRASFERISCE ATTRAVERSO LA VIBRAZIONE DELLE PARTICELLE DEL MEZZO. LA SUA PROPAGAZIONE È CARATTERIZZATA DA PARAMETRI QUALI LA FREQUENZA, L'AMPIEZZA E LA VELOCITÀ.



DEFINIZIONE DI SUONO IN FISICA

lunghezza d'onda: [m] - ampiezza d'onda: [m] - frequenza: [Hz] - periodo: [s]

- intensità: [dB] - velocità di propagazione: [s]

timbro: qualità del suono

**battimenti: fenomeno fisico che si manifesta in presenza di 2 onde a
frequenze diverse**

PROSEGUI L'APPROFONDIMENTO [CLICCANDO QUI](#)

**COME REAGISCE IL
NOSTRO CORPO
ALL'ENERGIA DEL
SUONO?**

CONTRIBUTO VIDEO

**CARLO VENTURA, MEDICO, PHD,
SPECIALISTA IN CARDIOLOGIA E
PROFESSORE ORDINARIO DI BIOLOGIA
MOLECOLARE PRESSO LA SCUOLA DI
MEDICINA DELL'UNIVERSITÀ DI
BOLOGNA A LEONARDO TGR RAI:**

**COME REAGISCE IL NOSTRO
CORPO ALLA MUSICA?**

VIDEO DISPONIBILE DA [YOUTUBE](#)





S(Ψ)NCROVIBE

Syncrovibe è un innovativo sistema di benessere olistico che integra dispositivi vibroacustici per armonizzare gli stati energetici del corpo e ricaricare il bioveicolo, la nostra essenza fisica, mentale ed energetica.

COME VIENE DEFINITO IL BENESSERE?



L'ORGANIZZAZIONE MONDIALE DELLA SANITÀ (OMS) DEFINISCE IL BENESSERE COME UNO STATO DI COMPLETO BENESSERE FISICO, MENTALE E SOCIALE, E NON SEMPLICEMENTE L'ASSENZA DI MALATTIA O INFERMITÀ.



BENESSERE IN PSICOLOGIA

Il benessere psicologico è spesso definito come una condizione che include fattori come la soddisfazione di vita, la realizzazione personale e il funzionamento efficace nella società. È un concetto studiato in psicologia e comprende aspetti come la resilienza, il significato e lo scopo nella vita.



BENESSERE IN ECONOMIA

● **Economisti e sociologi possono definire il benessere anche in termini di accesso a risorse economiche, servizi e opportunità, considerando fattori come il reddito, l'occupazione, e le condizioni di vita.**



BENESSERE SOCIALE

Alcuni approcci al benessere includono la dimensione sociale, sottolineando l'importanza delle relazioni interpersonali, del supporto sociale e del senso di comunità.

IL BENESSERE OLISTICO VERSO UNA CRESCITA RESPONSABILE

IL TERMINE "OLISTICO" DERIVA DAL GRECO "HOLOS", CHE SIGNIFICA "INTERO". LA VISIONE DEL BENESSERE OLISTICO RICONOSCE L'INTERCONNESSIONE DI CORPO, MENTE ED ENERGIA E RICORDA CHE IL BENESSERE NON PUÒ ESSERE RAGGIUNTO TRASCURANDO UNA DI QUESTE DIMENSIONI.

FILOSOFICAMENTE, IL PENSIERO OLISTICO SUGGERISCE CHE L'ESSERE UMANO È UNA TOTALITÀ CHE NON DEVE ESSERE RIDOTTA A SEMPLICI COMPONENTI.

DAL PUNTO DI VISTA SCIENTIFICO, L'APPROCCIO OLISTICO INCORPORA LE SCIENZE DELLA SALUTE, LA PSICOLOGIA, LA SOCIOLOGIA E ALTRE DISCIPLINE PER CREARE STRATEGIE INTEGRATE PER IL MIGLIORAMENTO DEL BENESSERE. LA RICERCA IN QUESTO CAMPO HA DIMOSTRATO CHE APPROCCI OLISTICI POSSONO PORTARE A RISULTATI MIGLIORI IN TERMINI DI SALUTE FISICA E MENTALE.





**NEL 2024 SARÀ
COMPRESA LA MIA
AFFERMAZIONE?**

**“LA PASSIONE PER LA
CONOSCENZA È IL
PRIMO PASSO VERSO
UNA VITA SANA E
CONSAPEVOLE”**

Platone (Atene, 348/347 a.C.), è stato un filosofo, scrittore e politico greco antico.

**Platone affermava che la
ricerca della conoscenza è
fondamentale per una corretta
esperienza di vita.**


“LA CONOSCENZA DEL CORPO UMANO È FONDAMENTALE PER MANTENERE UNA BUONA SALUTE E PREVENIRE MALATTIE”

Ippocrate di Coo (460 a.C.) è stato un medico, geografo e aforista greco antico, considerato il padre della medicina scientifica

Ippocrate sottolinea che comprendere il nostro corpo è il primo passo per evitare malattie.

**GLI UMANI NEL 2024
COMPRESERANNO CHE
SI DOVRANNO IMPEGNARE
A CONOSCERE IL CORPO
PER UNA VITA SANA?**





L'UOMO TERRÀ IN
CONSIDERAZIONE LA
SALUTE COME FORMA
DI RICCHEZZA?

**“LA SALUTE È
LA RICCHEZZA
PIÙ GRANDE”**

Aristotele (322 a.C.) è stato un filosofo greco antico, scrittore e politico

**Aristotele ci ricorda che la
vera ricchezza risiede nella
salute, che possiamo
raggiungere solo col sapere.**



**“LA CONOSCENZA
È L'ARMA
PRINCIPALE PER
COMBATTERE
OGNI MALATTIA”**

Arthur Schopenhauer (1788 - 1860) è stato un filosofo, orientalista e traduttore tedesco

**Schopenhauer ci suggerisce che
la conoscenza e la comprensione
ci forniscono strumenti per
supportare il corpo durante i
processi di autoriparazione.**

**QUALI CONOSCENZE VI
SARANNO DALLA MEDICINA E
DALLA SCIENZA PER
COMBATTERE LE MALATTIE?**





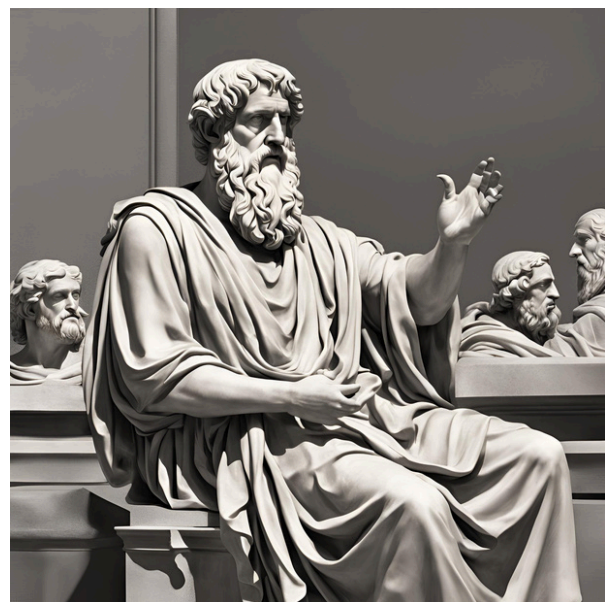
**L'UOMO NEL FUTURO
RIUSCIRÀ A PRENDERSI
CURA DI SE STESSO?**

LA SALUTE È COMPRENSIONE PROFONDA DEL CORPO

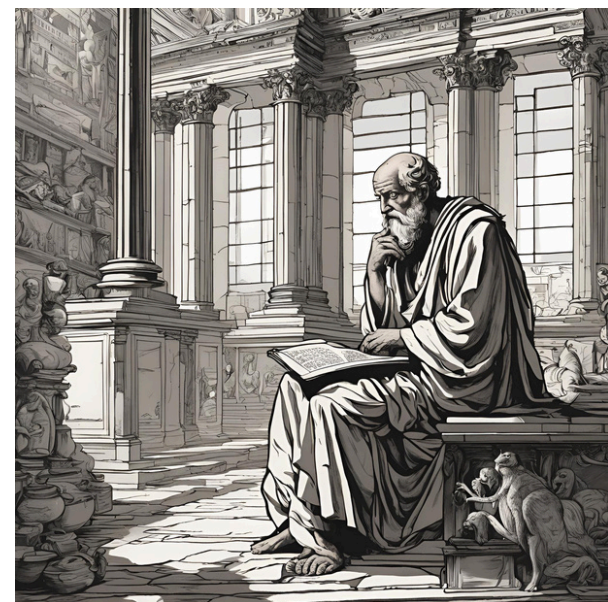
Confucio (551 a.C. - 479 a.C.) è stato un filosofo cinese

**Confucio ci invita a studiare il
corpo per mantenerlo in
equilibrio ed in salute.**

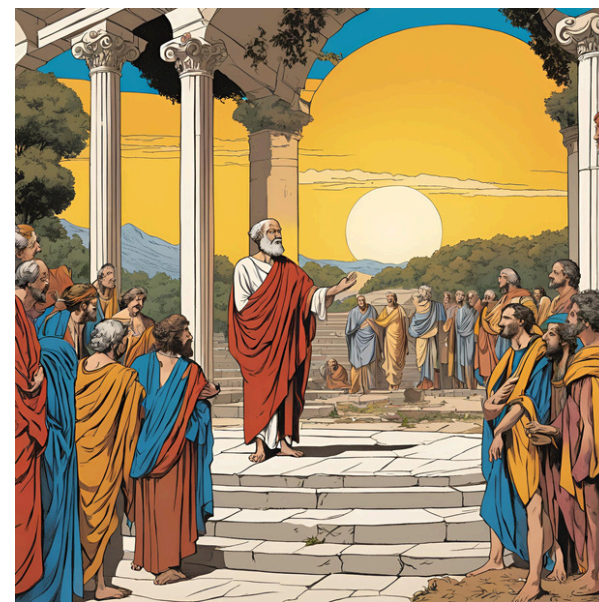




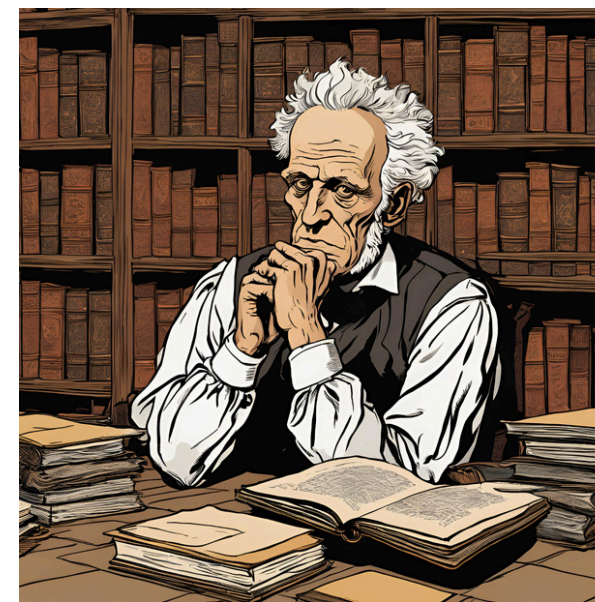
PLATONE



IPPOCRATE



ARISTOTELE



SCHOPENHAUER



CONFUCIO

**il comune denominatore di pensiero è
CONOSCENZA = BENESSERE**

ULTIMA CURIOSITÀ

Tratto dall'articolo **"Elettromeopatia e Vibroacustica - Le Analogie tra Scoperta e Benessere a Porretta Terme"**
scritto da Javier Eduardo Maffei e revisionato da Paolo Brunetti (Andromeda Edizioni)

**L'ELETTROMEOPATIA, CONCEPITA DAL CONTE CESARE MATTEI
NEL XIX SECOLO, E LA VIBROACUSTICA, CONDIVIDONO
CONCETTI FONDAMENTALI RIGUARDANTI L'USO DELLE
FREQUENZE PER PROMUOVERE IL BENESSERE**

[CLICCA PER LEGGERE L'INTERO ARTICOLO](#)

In conclusione, il progetto Syncrovibe rappresenta un approccio integrato al benessere che richiede un coinvolgimento attivo da parte dell'individuo. Le dimensioni fondate sul bio-veicolo come interfaccia mente-corpo, la ricerca sul suono, la vibroacustica, insieme alle responsabilità personali, offrono una base solida per intraprendere un percorso verso un benessere integrato. La combinazione di pratiche tradizionali e scientifiche segna un approccio promettente per il futuro del benessere.

S^(Ψ)NCROVIBE

sincronizza il tuo benessere

SYNCROVIBE

SINCRONIZZA IL TUO BENESSERE

1° Congresso Syncrovibe 12 - 13 Ottobre 2024

Organizzatori:



ASSOCIAZIONE CULTURALE
bradorecords.it

**Con il Patrocinio
del Comune di
Alto Reno Terme**



ISCRIVITI ALLA NEWSLETTER SU
WWW.SYNCROVIBE.IT

ringraziamento speciale per l'organizzazione

**Pres. Matteo Cavallina dell'Associazione Culturale Brado Records
Armando Santoli del Hotel Santoli**

ringraziamento speciale al

**Sindaco Giuseppe Nanni e alla Giunta Comunale di Alto Reno Terme per
aver patrocinato il
1° Congresso Syncrovibe**

ringraziamento speciale per la Comunicazione

Paolo Brunetti di Andromeda Edizioni

ringraziamento speciale per la Consulenza Scientifica

Prof. Dr. Gerardo Tricarico

ringraziamento speciale al Testimonial

Ivano Bonetti, ex calciatore professionista della Serie A

ringraziamento speciale

Maurizio Scalvini, Presidente dell'Associazione Nazionale VIP Sport

ringraziamento speciale ai Relatori del 1° Congresso Syncrovibe

Paolo Baroni e Alessandro Tricarico

**RINGRAZIO DI CUORE TUTTI COLORO CHE HANNO
RESO POSSIBILE IL PRIMO CONGRESSO SYNCROVIBE**

GRAZIE A TUTTI GLI INTERVENUTI